

AUTOMATICKÉ ODSÁVÁNÍ Z POVRCHU KOFFERDAMU

Krátké sdělení

Michal Dudek

Výzkumný ústav stomatologický 1. LF UK a VFN Praha

O AUTOROVÍ



MUDr. Michal Dudek (*1981) absolvoval v roce 2005 obor stomatologie na 1. LF UK v Praze. V současnosti pracuje jako zubní lékař ve Výzkumném ústavu stomatologickém v Praze, kde se rovněž zabývá v rámci svého postgraduálního studia odolností adhezních spojů mezi kompozity a tvrdými zubními tkáněmi a aktivně se podílí na výuce studentů.

Kontakt: dudek@vus.cz
Výzkumný ústav stomatologický
1. LF UK a VFN Praha
Karlovo náměstí 32
121 11 Praha 2

POPIS METODY

Při práci s kofferdamem je nezbytné z jeho povrchu odsávat chladicí vodu, dezinfekční a výplachové roztoky atd. V případě, kdy pracujeme bez asistence, můžeme použít savku ukotvenou do spony kofferdamu.

Pro tuto metodu potřebujeme klasickou plastovou savku vyztuženou drátem, nůžky a kleště (**obr. 1**). Z konce savky odstříháme plastovou čepičku a dále přibližně 1 cm plastu, přičemž vyztužující drát pouze obstříháme a jeho vyčnívající konec zahneme kleštěmi do tvaru háku (1). Tento hák ukotvíme z lingvální strany do otvoru ve sponě kofferdamu (**obr. 2 a 3**). Tlak kofferdamové blány drží savku pevně zaháknutou. Někdy je třeba dodatečně upravit tvar či délku háku, aby jeho retenční síla byla dostatečná. V případě, že používáme rámeček nad blánou kofferdamu, prostrčíme opačný konec savky mezi blánou a rámečkem tak, aby rámeček nebyl tlačěn na kůži pacienta vahou trubice savky. Pokud používáme rámeček pod blánou kofferdamu, podložíme jej vatovými čtverečky.

Tato metoda zajistí automatické kontinuální odsávání z pracovního pole (2).

Literatura

- Lambert RL.** Moisture evacuation with the rubber dam in place. *J Prosthet Dent*, 1985, 53(5): 749.
- Summit JB.** Field isolation. In: Summit JB, Robbins JW, Hilton JT, Schwartz RS, Santos Jr JS. *Fundamentals of operative dentistry a contemporary approach*. 3. vydání, Quintessence Publishing Co, Inc, Illinois, 2006, 156–182.

SOUHRN: Jak zajistit odsávání z kofferdamu bez asistence.

Klíčová slova: kofferdam, odsávání.

AUTOMATIC EVACUATION OF FLUID FROM RUBBER DAM Brief communication

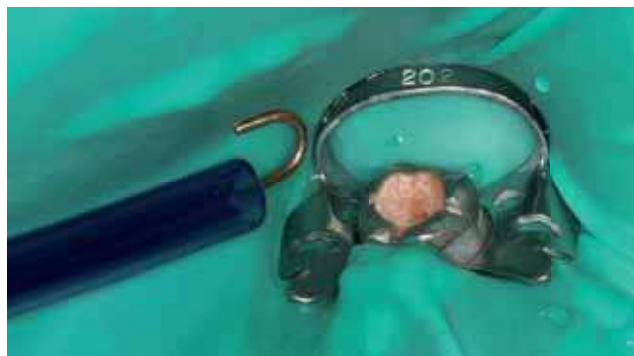
SUMMARY: How to provide fluid evacuation from rubber dam without assistance.

Key words: rubber dam, fluid evacuation.

LKS, 2009, 19(11): 339



Obr. 1: Savka upravená pomocí nůžek a kleští, připravený hák na savce.



Obr. 2 a 3: Savka s hákem před a po ukotvení do otvoru ve sponě kofferdamu.

